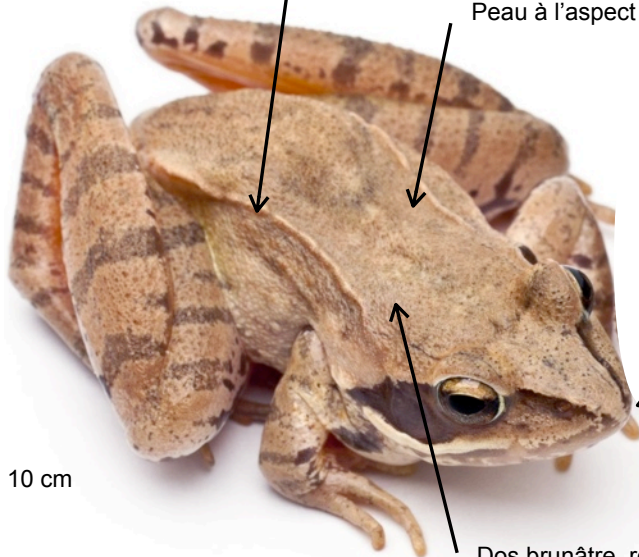


Grenouille rousse ou Crapaud commun ?

Bourrelet séparant le dos des flancs



Peau à l'aspect lisse

Grenouille Rousse (*Rana temporaria*)

Habitat : forêt, friches, tourbière, haies...

Lieu de reproduction : mares, trous d'eau, flaques, ornières forestières ou non, ruisseaux, étangs...dans toute la France

Taille : 7- 10 cm

Museau court et arrondi

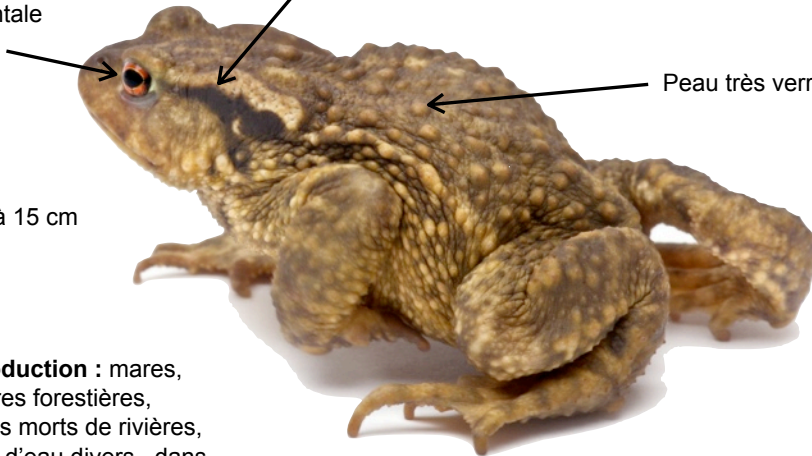
Dos brunâtre, roussâtre, jaunâtre (c'est très variable) souvent tacheté de sombre

Mâle ou femelle ?

Les mâles des crapauds et grenouilles possèdent tous en période de reproduction une petite rugosité noire sur les pouces des pattes avant.

Crapaud commun (*Bufo bufo*)

Pupille horizontale
oeil orangé



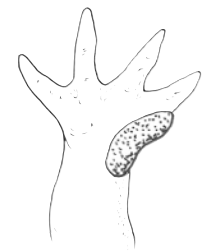
Glandes visibles (que l'on appelle glandes parotoïdes). elles sont convergentes (non parallèles)

Peau très verruqueuse

Taille : jusqu'à 15 cm

Lieu de reproduction : mares, flaques, ornières forestières, ruisseaux, bras morts de rivières, étangs, points d'eau divers...dans toute la France

Habitat : forêt, friches, carrières, jardins...



Ce sont des **callosités nuptiales** permettant d'agripper fermement la femelle lors de l'accouplement.

Drôle de mucus

Les glandes muqueuses réparties sur tout le corps (ventre et dos), sécrètent un mucus qui permet de maintenir en permanence l'humidité de la peau.

Pustules à venin

Les glandes séreuses apparaissent sous la forme de pustules à la surface du corps, voire de glandes plus volumineuses, telles les glandes parotoïdes situées à l'arrière de la tête chez les Crapauds et Salamandres.

Ces glandes permettent d'émettre une sécrétion volontaire d'un venin qui leur sert de protection contre les prédateurs (sans danger pour l'Homme)

Sans oublier les tritons et salamandre

Les amphibiens regroupent également les tritons et salamandres, qui eux portent des queues à l'âge adulte. Ils se rencontrent dans différents milieux en fonction des espèces : forêt et cours d'eau pour la salamandre tachetée, ou dans les mares et leurs alentours pour les tritons.

Les tritons alpestre et palmé sont les 2 espèces les plus représentées



Triton alpestre mâle →



Entre deux mondes...

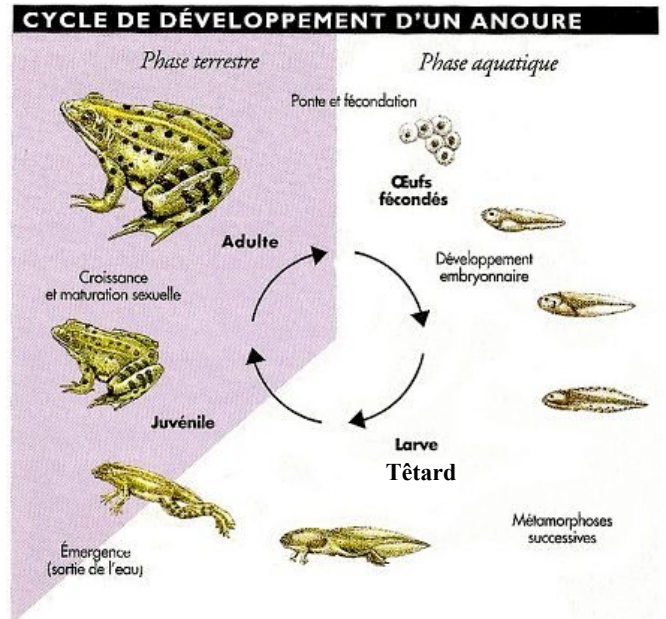
Amphibien vient du grec «amphi» qui signifie double et «bios» : vie.

«Double vie» évoque donc l'existence à la fois terrestre et aquatique que mènent ces animaux.

Le cycle annuel des Amphibiens se décompose en deux périodes :

- Une **période de vie active** (du printemps à l'automne), au cours de laquelle s'effectuent la reproduction et la croissance.
- Une **période de vie ralentie** (de la fin de l'automne à la fin de l'hiver), durant laquelle les animaux demeurent immobiles, ne s'alimentent pas, respirent au ralenti et réduisent leur métabolisme au minimum.

Durant cette période **d'hivernation**, les Amphibiens se retirent dans les anfractuosités, s'enfouissent dans le sol ou dans la vase d'un étang.



Ce cycle les oblige à effectuer plusieurs migrations annuelles entre les gîtes terrestres hivernaux, leurs biotopes de reproduction aquatiques et leurs gîtes estivaux.

La **migration pré-nuptiale** conduit les adultes de leur site d'hivernage vers leurs sites de reproduction. Elle est très concentrée dans le temps et dans l'espace.

La **migration post-nuptiale** entraîne les individus des sites de reproduction vers les quartiers d'été, distants parfois de plusieurs kilomètres, où les adultes se sédentarisent.

Les **déplacements en été et automne** sont généralement plus discrets et diffus dans le temps, avec d'une part les jeunes qui quittent le milieu aquatique pour un mode de vie terrestre, et d'autre part les adultes qui se déplacent des gîtes estivaux vers les sites d'hivernage.

Reproduction

La reproduction a lieu dans l'eau la nuit. Mais lors de la migration pré-nuptiale, il arrive que le mâle fasse une partie de chemin sur le dos de la femelle.

L'amplexus : posture d'accouplement

Le mâle monte sur la femelle et la saisit sous les aisselles à l'aide de ses bras.



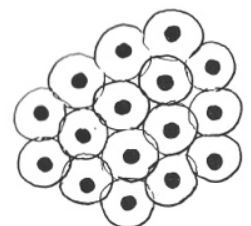
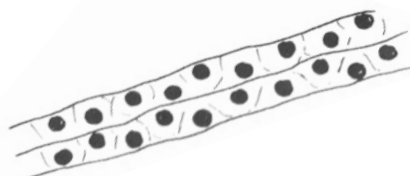
Les femelles crapaud sont généralement plus grosses que les mâles.

Fécondation externe

Les spermatozoïdes ne pénètrent pas dans les voies génitales femelles : ils fécondent les œufs à mesure que la femelle les pond.

Divers types de pontes d'amphibiens

Ponte en chapelet double : crapaud



Ponte en amas : grenouilles